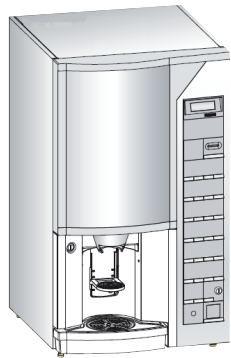


Methodenkarte #8

Frischbrüher-Instant- oder
Konzentrat-Getränkeautomat - Einweichen

Suma Café Liquid



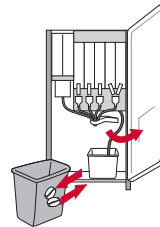
Lagern Sie die Kaffeekonzentrat-Packung während des Reinigungszyklus in einem Kühlschrank

Weitere Optionen:

Suma Café Clean: Wenn Sie chlorhaltige Flüssigkeiten bevorzugen, verwenden Sie zum Einweichen 20 ml/4 L.

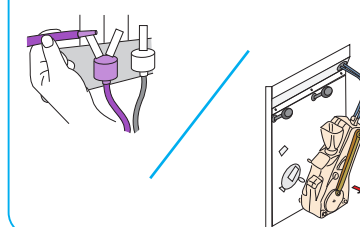
Lesen Sie auch die Empfehlungen des Maschinenherstellers

1. Vorbereitung



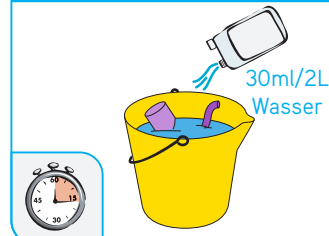
Öffnen Sie die Tür, leeren Sie den Abfallbehälter. Reinigen und trocknen Sie ihn und setzen Sie ihn wieder ein.

2a. Herausnehmbare Teile



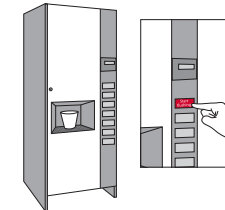
Entfernen Sie gemäß den Anweisungen des Maschinenherstellers Brühinheit, Mischkammern und Schläuche.

2b. Herausnehmbare Teile



Bereiten Sie die Lösung mit Suma Café Liquid und warmem Wasser vor. Tauchen Sie die Teile in die Lösung und lassen Sie diese 15 Minuten einwirken. Gründlich mit sauberem Wasser nachspülen. Lufttrocknen lassen. Setzen Sie das Gerät wieder zusammen.

3. Letzter Schritt



Reinigen Sie das Innere des Gehäuses. Schließen Sie die Tür und säubern Sie die Außenseite des Gehäuses mit einem feuchten Tuch. Führen Sie den Endtest des Geräts durch.



Sicherheitshinweise

Für Detailinformationen Sicherheitsdatenblatt überprüfen.

