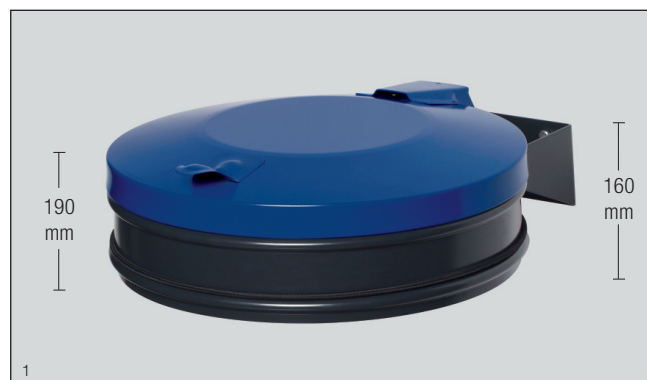


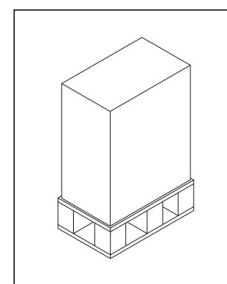
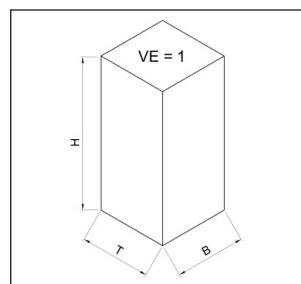
Wandhalterung mit großer Einwurfoffnung



- Gefertigt aus Stahlteilen
- Oberflächenschutz = Pulverbeschichtung anthrazit (ähnl. RAL 7021)
- Ausgerüstet mit Gummihaltering zur Sackbefestigung
- Lieferbar ohne oder mit farbig beschichtetem Metalldeckel
- Große Einwurfoffnung, ca. 395 mm Durchmesser



Artikel-Nr.	Deckel (RAL)
1944	ohne
1940	gelb (1023)
1941	enzianblau (5010)
1942	grün (6001)
1943	anthrazit (7021)



H x T x B (mm)
170 x 430 x 580

Palette
VE = 28

Lieferung ohne Montagematerial.
Einzel, im Karton verpackt.