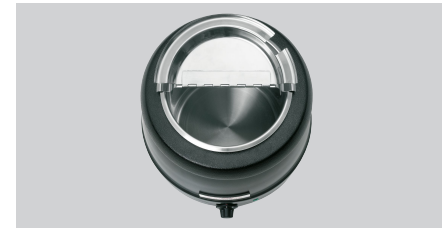


## Suppentopf Economic 9L



► Inhalt: 9 Liter



► Dreh- und klappbarer Edelstahldeckel

- ✓ Mit Löffelaussparung
- ✓ Hitzeisolierter Griff

## Beschreibung

### Features

- Farbe: Schwarz
- Material: Stahlblech  
Lackiert  
Edelstahl
- Inhalt: 9 Liter
- Wichtiger Hinweis: -
- Temperaturbereich: 48 °C bis 94 °C
- Temperaturregelung: Stufenlos
- Beheizungs-Art: Indirekt
- Deckel-Eigenschaften: Abnehmbar, mit Griff  
Drehbar  
Geteilt  
Griff hitzeisoliert  
Klappbar
- Steuerung: Knebel
- Kontrollleuchte: Aufheizen
- Inklusive: 8 Suppenbeschriftungen, magnetisch haftend

► Weiter auf der nächsten Seite

## Suppentopf Economic 9L

- Anschlusswert: 0,4 kW | 230 V | 50-60 Hz
- Innentopf: Edelstahl  
Herausnehmbar
- Maße: B 360 x T 330 x H 370 mm
- Gewicht: 3,9 kg

