

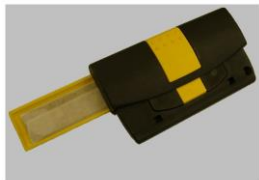
Datenblatt Sicherheitsschaber

Bezeichnung:

GLASSMAN
Sicherheitsschaber

Artikelnummer:

12743



Gesamtgewicht (± 10 g):

80 g

Maße:

Gesamtlänge:

6,3 cm

Breite :

11,3 cm

Klingenbreite:

10 cm

Klingenhalter:

Material: **Polyamid GF 15**

Farbe : **schwarz**

Riegel:

Material: **Polyoximethylen**

Farbe : **gelb**

Schutzhülle:

Material: **Polypropylen**

Farbe: **schwarz**

Drucktaste:

Material: **Polypropylen**

Farbe: **gelb**

Klinge:

**Beidseitig geschliffene Klinge aus
korrosionsbeständigem Solinger Stahl**

Bemerkungen:

Schutzhülle zum Einsatz als Griff, für ergonomisches Arbeiten mit optimaler Kraftübertragung.

Magazin zur Aufnahme von 4 Ersatzklingen in der Schutzhülle.

Kompatibel mit Fensterwischergriff LockHead (2600), für sicheren Halt und als Befestigungsmöglichkeit für diverse Teleskopstangen.

Gefahrloser Klingenwechsel durch BCS (BladeChangeSecurity) –System, keine Verletzungsgefahr mit der verriegelten Schutzkappe.

Alle Angaben sind Circa-Angaben!

Technische Änderungen vorbehalten!

Mit Ausgabe dieses Datenblattes verlieren alle früheren Ausgaben ihre Gültigkeit!

Datum:

25.02. 2008

Name:

T. Flor

Freigabe:

B. Bundschuh