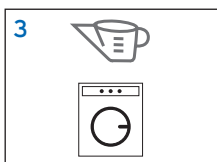
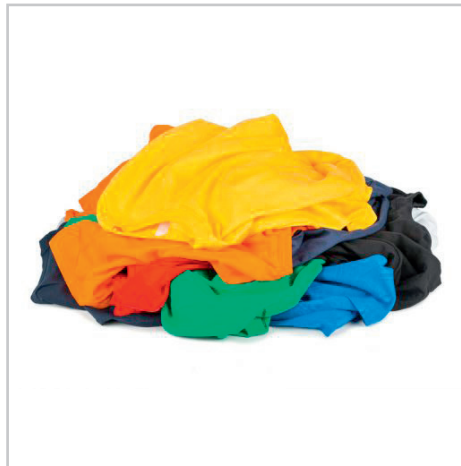




TOPWASH PROFESSIONAL COLOR COLOR WASCHMITTEL

Topwash Professional Color ist ein hochwirksames Waschmittel für Buntwäsche mit einer hervorragenden Waschleistung bereits bei niedrigen Temperaturen. **Topwash Professional Color** ist von 30 °C bis 90 °C für alle bunten Textilien außer Wolle und Seide geeignet und pflegt die Buntwäsche durch aktiven Farbschutz und speziellen Substanzen. Es ist empfehlenswert die Wäsche vorher nach Farben und Gewebe zu sortieren, wobei hartnäckige Flecken vorab behandelt werden müssen. **Topwash Professional Color** bietet langen Werterhalt der Textilien durch faserschonende Wirksubstanzen bei Verwendung des Niedrigtemperatur Waschprogramms. **Topwash Professional Color** beseitigt Flecken und unangenehme Gerüche bereits ab 30 °C.

Anwendungsbereich: Für alle waschbaren Textilien aus Polyester, Baumwolle, Baumwoll-Polyestergemisch, Acryl, Polyamid, Leinen und Viskose.



- 1 Entnehmen Sie die Anwendungshinweise auf der Verpackung.
- 2 Beim Umgang mit dem Produkt geeignete Schutzkleidung tragen.
- 3 Dosieren Sie je nach Wasserhärte und Verschmutzungsgrad der Wäsche. Geeignete Menge entsprechend der Dosiertabelle auf der Verpackung entnehmen und in die Einspülkammer der Waschmaschine dosieren.

ZUSATZINFORMATION

Für extra weiche Wäsche empfehlen wir zusätzlich Topsoft Professional Weichspüler anzuwenden.

Bitte die Waschinformationen und Pflegehinweise der Textilhersteller beachten.

Für Wolle und Seide bitte Feinwaschmittel verwenden!

Nur für gewerbliche Anwender!

SICHERHEITSHINWEIS

Nicht mit anderen Produkten mischen.

Darf nicht in die Hände von Kindern gelangen!

Weitere Informationen und Hinweise entnehmen Sie bitte dem Etikett und dem Sicherheitsdatenblatt.

LAGERBEDINGUNGEN

Lagerung nur im geschlossenen Originalgebinde zwischen 0 °C und 40 °C.

PACKUNGSGRÖSSE

12,5 kg

Wählen Sie die richtige Dosierung nach Maschinentyp (4-5 kg und 6-8 kg) und Wasserhärte*.

| Dosierung: 4-5 kg | | 80 ml = 50 g | | |
|-------------------|---------------------|--------------|--------|--------|
| Wasserhärte | Verschmutzungs-grad | leicht | normal | stark |
| | | | | |
| Weich | | 80 ml | 120 ml | 205 ml |
| Mittel | | 85 ml | 130 ml | 235 ml |
| Hart/Sehr hart | | 90 ml | 150 ml | 280 ml |

250 Wäschen bei weicher Wasserhärte & leichtem Verschmutzungsgrad.

| Dosierung: 6-8kg | + 51 ml | + 78 ml | + 141 ml |
|------------------|---------|---------|----------|
|------------------|---------|---------|----------|