



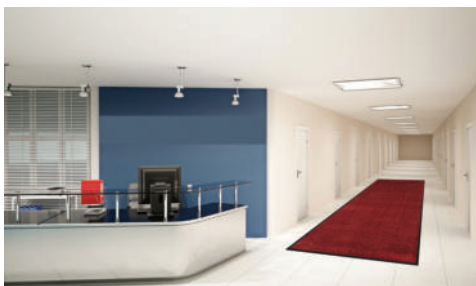
Karaat

Eingangsmatten • Innen

Karaat-Matten haben eine rutschfeste Nitrilgummirückseite und eine Teppichoberfläche aus durchgefärbten Garn, die Staub, Schmutz und Feuchtigkeit an der Tür stoppen und eine sichere Gehfläche bieten soll.



- durchgefärbte Nylonfasern sorgen für hervorragende Farb- und Waschbeständigkeit.
- 100% Nitrilgummirücken verhindert Kräuseln und Rissbildung bei jeder Witterung.
- Das LUTRADUR™ - Trägermaterial frant nicht aus, reduziert die Fusselbildung und sorgt für eine starke Verbindung zwischen Gummi und Teppich.
- High Twist thermofixierte Nylonfasern sind resistent gegen Quetschungen und lassen den Schmutz bis auf den Mattengrund sinken, ohne dass Schmutz auf der Mattenoberfläche verbleibt.
- Bleichmittel- und UV-beständig.



Karaat

Eingangsmatten • Innen



Standardgrößen (cm)

60x85	115x250
75x85	115x300
85x115	150x200
85x150	150x240
85x300	150x250
115x180	150x300
115x200	200x200*
115x240	200x300*

Maximale Größe: 200 x 550 cm

Größen-Toleranz: +/- 2%

*Grau und Anthrazit sind die einzigen Farben, die in Breiten von mehr als 150 cm erhältlich sind. Alle anderen Farben in Breiten über 150 cm mit einer Mindestbestellmenge von 100 lfm erhältlich.

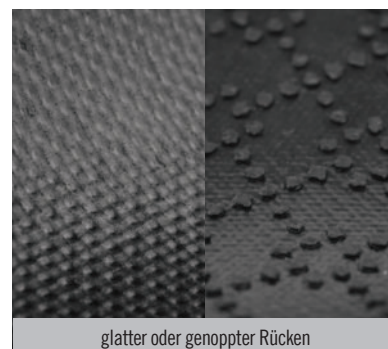
**Nur in Breiten von 85 und 115 cm erhältlich



100% Nylon-Teppich

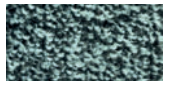


verstärkte Trittschutzkanten



glatter oder genoppter Rücken

#10*
grey



#20
slate grey



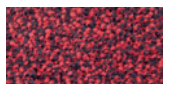
#30
brown



#50*
anthracite



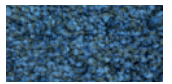
#60
red**



#70
blue steel



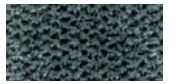
#80
blue**



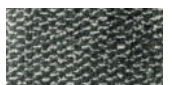
#90
black mink



#103
silverstone



#104
black
granite



#105
clear red



#107
clear black



#130**
clear
granite



Spezifikationen

Garn: Typ 6 Solution Dyed Nylon

Teppichgewicht: 820 g/m²

Gummi: Nitril EXS™ (Rand 2,5 mm / Mitte 1,5 mm)

Gesamtgewicht: 2.820 g/m²

Auch mit 3,0 mm Gummirücken erhältlich

Brandbeständigkeit Test EN13501-1 (2007)+ A1 (2009): Bfl / s1
schwer entflammbar



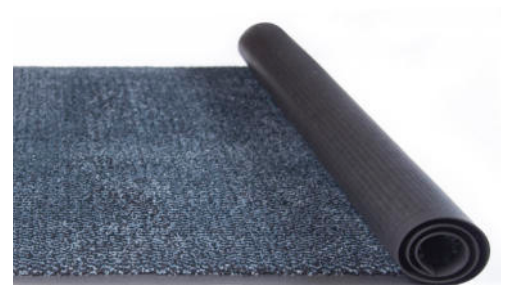
Microluxx™

Eingangsmatten • Innen

Microluxx™ Matten bestehen aus traditionellen Nylonfasern, die mit feineren Denier-Fasern gemischt sind und zusammen mehr Feuchtigkeit absorbieren als herkömmliche Standardmatten.



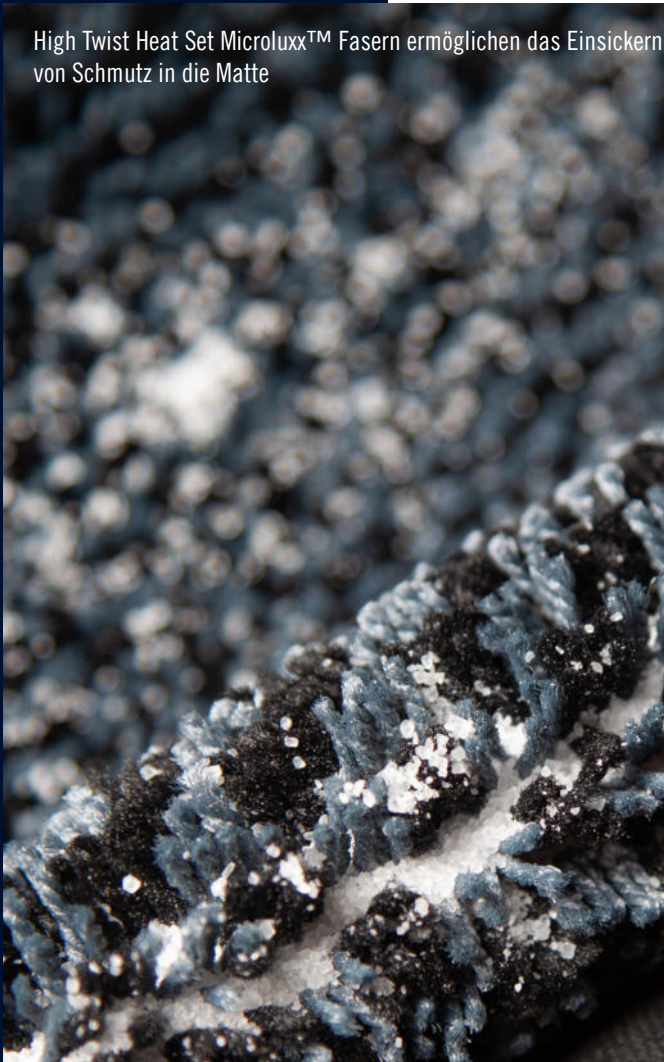
- Traditionelle Nylonfasern, gemischt mit sehr feinen Microluxx™-Fasern, absorbieren gemeinsam ein hohes Maß an Schmutz und Feuchtigkeit.
- Absorbiert mehr als zweieinhalb Mal mehr Feuchtigkeit als herkömmliche Teppichmatten.
- High Twist Heat Set Microluxx™ Fasern sind resistent gegen Quetschungen. Der Schmutz kann in die Matte einsickern anstatt auf der Oberfläche zu verbleiben.
- 100% Nitrilgummirücken verhindert ein Kräuseln und Rissbildung bei allen Wetterbedingungen.



Microluxx™

Eingangsmatten • Innen

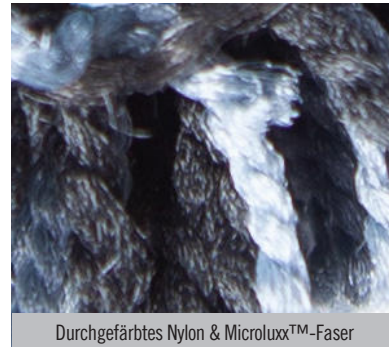
High Twist Heat Set Microluxx™ Fasern ermöglichen das Einsickern von Schmutz in die Matte



Standardgrößen (cm)

60x85	115x240
75x85	115x250
85x115	115x300
85x150	150x200
85x300	150x240
115x180	150x250
115x200	150x300

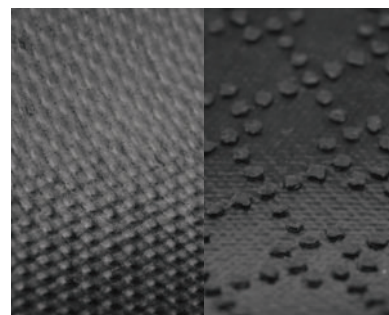
Größen-Toleranz: +/- 2%



Durchgefärbtes Nylon & Microluxx™-Faser



Verstärkte Trittschutzkanten



glatter oder genoppter Rücken



#160
Stardust
Grey



#161
Storm
Granite



#162
Ocean
Blue

Spezifikationen

Garn: Typ 6 Solution Dyed Nylon & Microluxx™-Faser

Teppichgewicht: 1112 gr/m²

Gummi: Nitril EXS™ (Rand 2,5 mm / Mitte 1,5 mm)

Gesamtgewicht: 3112 gr/m²

Auch mit 3,0 mm Gummirücken erhältlich

OptiBrush

Logomatten • Außen

Optibrush-Matten können mit Ihren individuellen Logo oder Design auf langlebigen Nylon-Bürstfasern ausgestattet werden. Kombinieren Sie maximal 2 Farben pro Design.



- Langlebige Nylonbürsten-Monofasern sorgen für eine hervorragende Schabwirkung.
- Durchgefärbte (Solution Dyed) Fasern für 100% UV-Beständigkeit.
- Bleichmittel- und chemikalienbeständig.
- Optionale Drainagelöcher sorgen für eine hervorragende Entwässerung.



OptiBrush

Logomatten • Außen



Standardgrößen (cm)

60x85	120x200
75x85	120x240
80x120	150x200
85x150	150x250
85x300	150x300
120x180	

Maximale Größe: 200 cm x 1000 cm or 240 cm x 550 cm
Maximum 2 Farbes per design
Größen-Toleranz: +/- 2%



100% Nylon-Teppich



verstärkte Trittschutzkanten

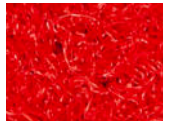


genoppter Rücken, optionale Drainagelöcher

B305



B421



B312



B417



B523



Spezifikationen

Garn: Grobes Endlosfilament Solution Dyed Nylon

Teppichgewicht: 1.300 g/m²

Gummi: 100% Nitril EXS™ Dicke 2,9mm

Gesamtgewicht: 5,20 kg/m²



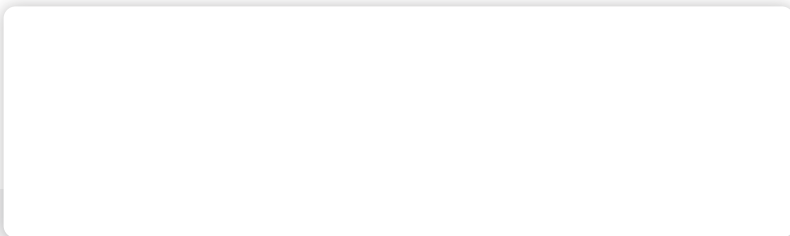
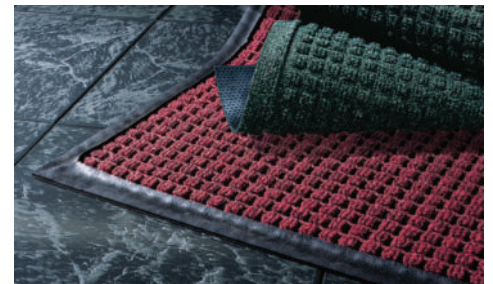
Waterhog Classic & Diamond

Eingangsmatten • innen/außen

Waterhog sind langlebige, schmutzabweisende Matten mit einem einzigartigen profilierten Oberflächen-Design, welches Schmutz und Feuchtigkeit aufnimmt und Böden sauber, trocken und sicher hält.



- **Sauber & trocken** - Erhöhte Noppen entfernen Schmutz und Feuchtigkeit von den Schuhen und hält diese unter dem Schuhlevel in der Matte.
- **Umweltfreundlich** - Durchgefärbter PET-Teppich aus 100% recycelten Kunststoffflaschen. Die Rückseite aus Nitrilgummi ist PVC-frei.
- **“Wasserstau-Kante”** - Die Kanten sind so konzipiert, dass sie Wasser und Schmutz auf der Matte halten und Teppiche und Böden schützen.
- **Langlebig** - Die Verstärkte Gummikante verhindert Risse und Brechen und verlängert die Lebensdauer der Matte.
- **Bleich- und Fleckenbeständig** - Durchgefärbtes PET-Gewebe ist fleckenbeständig, trocknet schnell und verblasst nicht.
- **Einfach zu reinigen und zu pflegen** - Verwenden Sie einfach handelsübliche Reinigungsmaschinen, Staubsauger, Hochdruckreiniger oder Dampfreiniger.



Waterhog

Classic & Diamond

Eingangsmatten • innen/außen



Standardgrößen (cm)

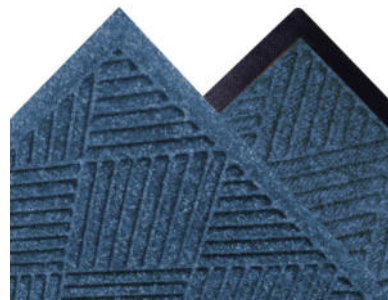
60x90	115x180*
90x150	180x250*

Größen-Toleranz: +/- 2%

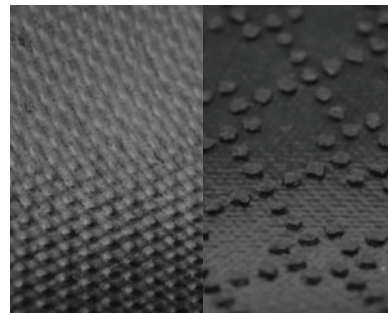
*Camel nur in 60x90 und 90x150 verfügbar



Erhöhte Noppen



Textil- oder Gummirand



glatter oder genopppter Rücken

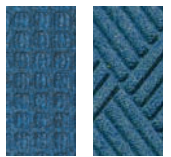
#54
Charcoal



#57
Medium
Grey



#56
Medium
Blue



#50
Camel



Spezifikationen

Teppich: 100% Recycled Solution Dyed P.E.T.

Teppichgewicht: 820 g/m²

Gummirücken: 100% Nitrilgummi

Dicke: 3,63 mm - Rand
1,98 mm - Mitte

Gesamtgewicht: 2,8 kg/m²

Rand Optionen: Textil- oder Gummirand