

## Modell 7044-00 / 7044-10 Rechteck-Abfallbehälter

### Technische Informationen

Modell	7044-00	7044-10
Ascher	nein	ja
Inhalt ca. (Liter)	35	33,5
Inhalt Ascher ca. (Liter)	-	1,5
Gewicht ca. (kg)	15	15,5
Gesamtmaße ca. (mm)	Breite: 325	325
	Tiefe: 388	388
	Höhe: 537	537
Behältermaße ca. (mm)	Breite: 310	310
	Tiefe: 310	310
	Höhe: 525	525

Material	
Behälter	Stahlblech t= 1,5 mm
Deckelscheibe	Stahlblech t= 4,0 mm
Befestigungsschiene	Stahlblech t= 2,0 mm

Ausführung	Bestell-Nr.	Bestell-Nr.
feuerverzinkt und zusätzlich pulverbeschichtet	7044-00	7044-10

Standardfarben ohne Aufpreis: DB 703, RAL 5013, 6005, 7016, 7021 Feinstruktur  
Sonderfarben gegen Mehrpreis, Farbton bei Bestellung bitte angeben.

Produktinformationen	
<ul style="list-style-type: none"> <li>• moderner Rechteck-Abfallbehälter mit Dach und Befestigungsschiene</li> <li>• Dach und Schiene sind verschweißt</li> <li>• geeignet zur Wand- und Pfostenbefestigung</li> <li>• seitliches Entriegeln des Behälters</li> <li>• mit gelochtem Boden für den Wasserablauf</li> <li>• Edelstahl-Ausdrückblech</li> </ul>	

Lieferumfang	
<ul style="list-style-type: none"> <li>• Metall-Dreikantschlüssel DK 8</li> </ul>	



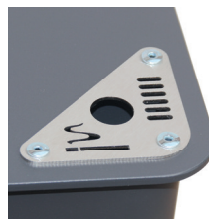
Abb.: 7044-00 in RAL 7021



Abb.: 7044-00 in RAL 7021

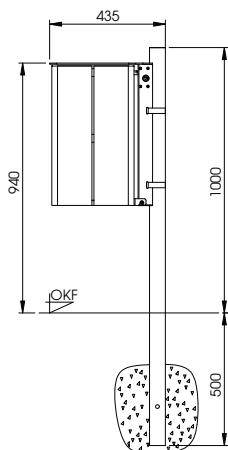


7044-10 Detail Ascher

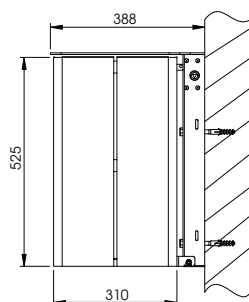


7044-10 Detail Ausdrückblech

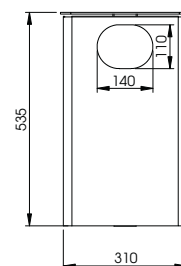
### Maße (mm) und Montage



Pfostenbefestigung



Wandbefestigung



Frontansicht



Abb.: 7044-00 in RAL 7021