

Frischwaretheke Pablo 3 100 U

Kühltheke Pablo 3 mit Umluftkühlung und Frontblende aus elegantem Edelstahl Scotch Brite I 301 gefertigt. Gebogener Glasaufbau aus Sicherheitsglas mit einer gebogenen Frontscheibe und Rückschiebescheiben. Die Kühltheke Pablo verfügt über eine elektronische Steuerung mit digitaler Temperaturanzeige und einer separat schaltbaren energiesparenden LED - Auslagenbeleuchtung. Die Ausstellungsfläche gefertigt aus Edelstahl CNS 18/10 (Chromnickelstahl (AISI 304) bietet mit einer Tiefe von 640 mm ausreichend Platz. Zusätzlicher Stauraum bietet die Kühltheke über ein gekühltes Reservefach, welches über Türen zugänglich ist und eine maximale Tiefe von 560 mm hat. Die Höhe der Einbringöffnung in den Türen beträgt 220 mm. Im Bedienbereich verfügt die Kühltheke über eine Edelstahlarbeitsplatte mit einer Tiefe von 280 mm. Der Verdampfer der Kühltheke ist natürlich für eine lange Lebensdauer beschichtet. Die Abtauung der Kühltheke erfolgt automatisch, dabei wird das Tauwasser in der beiliegenden Tauwasserschale für die bauseitige Entsorgung aufgefangen. Weiterhin verfügt die Kühltheke über höhenverstellbare AusgleichsfüÙe um Bodenunebenheiten vor Ort auszugleichen. Die Frischwarenkühltheke ist mit einer Frontblende in Scotch Brite I 301 versehen. Die untere Frontblende ist in grau lackiert, die Seitenteile und StoÙleiste in Kunststoff und grau gefertigt damit bietet diese Theke einen vielfältigen Einsatzsatzbereich auch im Ladenbau.



Artikel-Nr.: 831812
GTIN: 4059395051902



Produktvorteile:

- Frischwarenkühltheke
- Umluftkühlung
- Gebogener Glasausbau aus Sicherheitsglas
- Rückschiebescheiben
- Wagenabweiser
- Leichte Reinigung durch Öffnen der Frontscheibe
- Beschichteter Verdampfer für lange Lebensdauer
- Energiesparende LED-Auslagenbeleuchtung
- Beleuchtung separat schaltbar
- Edelstahlarbeitsplatte 280 mm Tiefe
- Ausstellungsfläche aus Edelstahl CNS 18/10 AISI 304
- Auslagentiefe 670 mm
- Reservefach mit Unterbaukühlung
- Reservefach Tiefe 390 mm, Höhe 220 mm
- Elektronische Temperatursteuerung
- Digitale Temperaturanzeige
- Automatische Abtauung
- Höhenverstellbare AusgleichsfüÙe

Technische Daten:

Geräteart	Frischwaretheke
Produktgruppe	C
Abmessungen außen:	
Breite	1040 mm
Tiefe	910 mm
Höhe	1280 mm
Tiefe innen	670 mm
Aufstellart	Standgerät
Temperaturbereich von	+/-0 °C
Temperaturbereich bis	2 °C
Anzahl der Türen	1
Innenbeleuchtung	Ja
Außenmaterial	Edelstahl Scotch Brite I 301, Seitenwände Kunststoff grau
Innenmaterial	Auslagefläche CNS, Reservefach Stahlblech weis
Anschlußart	Steckerfertig (230V)
Anschlusswert Elektro	0,286 kW
Spannung	230 Volt

Bruttogewicht	161 kg
Serienzubehör	Wagenabweiser
Ausstellungsfläche	0,73 m ²
Kühlung	Umluft
Abtauung	Automatisch
Reservfach	Ja
Kältemittel	R 290 (Propan)/GWP 3
Kältemittelmenge	105 g

Energiedaten

Höchste Ø Fachtemperatur	7 °C
Niedrigste Ø Fachtemperatur	-1 °C
Warenpräsentationsfläche (TDA)	0,69 m ²
Energieverbrauch im Jahr	1460 kWh
Energieeffizienzklasse	E
Energieeffizienzklasse Spektrum	A bis G
Energieeffizienzindex EEI	58,1
Klimaklasse	3 (+25 °C UT und 60 % RF)
Temperaturklasse	M2
Lichtquellenart	LED
Herstellerkennung	Patagonia 1040
EPREL Registrierungsnummer	558779
EU-Label Verordnung	2019/2018

Angaben nach der Verordnung (EU) 2019-2024 zur Festlegung der Ökodesign Anforderungen und der seit dem 01.03.2021 gültigen Verordnung (EU) 2019/2018 für Energieverbrauchskennzeichnung gewerblicher Kühl- und Gefrierlagergeräte mit Direktverkaufsfunktion, ausgenommen Getränkeköhler



ZOIN SRL PATAGONIA 1040

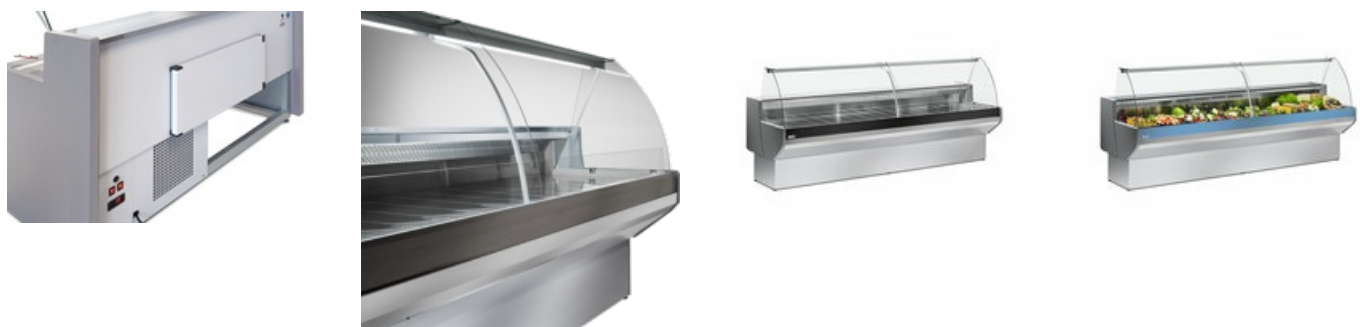


1460 kWh/annum



8102/6102

Weitere Ansichten



Sonderzubehör gegen Mehrpreis:

Kupfercutter - Der kleine Helfer zur Folienentfernung

GTIN: 4059395031409

Artikel-Nr.: 92900600

Direkt zum Produkt



Direkt zu den technischen
Dokumenten



Für Druckfehler keine Haftung.

KBS Gastrotechnik GmbH | Schoßbergstraße 26 | 65201 Wiesbaden | Tel.: +49 611 44787-150 | www.kbs-gastrotechnik.de