



# Into action plus SANITÄRREINIGER HOCHKONZENTRAT

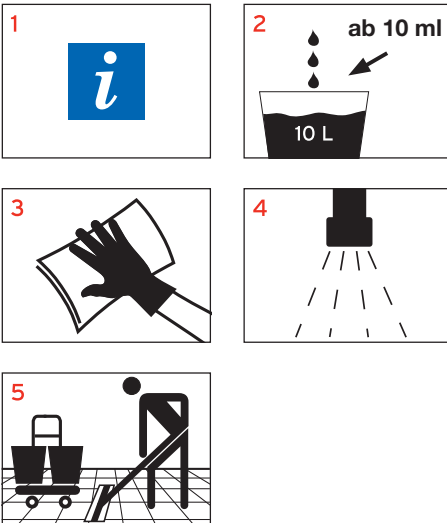
**Into action plus** ist ein hochkonzentrierter, saurer Sanitärreiniger für eine ökologische und wirtschaftliche Reinigung. **Into action plus** ist ideal geeignet für die tägliche Unterhaltsreinigung und löst effektiv sanitärspezifische Verschmutzungen wie Kalk, Urinstein, Seifenrückstände und hinterlässt einen angenehmen Frischduft. Durch die hochkonzentrierte und effektive Formulierung werden aus einem Liter **Into action plus** bis zu 1000 L Reinigungsflotte. Die handliche Dosierflasche und der dazugehörige recycelbare, ultraleichte Nachfüllpack reduziert Verpackungsmüll und schont die Umwelt. Eine bedarfsgerechte Dosierung erfolgt über den integrierten Spardosierer der Dosierflasche oder in Großobjekten über das Dosiergerät Penguin 4U.

Anwendungsbereich: Zur Unterhaltsreinigung aller säurebeständigen Oberflächen und Bodenbeläge.

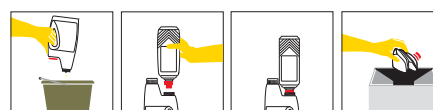
- **Sauber** Ideal zur täglichen Unterhaltsreinigung. Hervorragende Kalklösekraft und Reinigungsleistung.
- **Sicher** Handliche Dosierflasche sichert eine bedarfsgerechte Dosierung und schont die Umwelt mit dem ultraleichten Öko-Nachfüllpack.
- **Effizient** Hohe Ergiebigkeit. 1 L **Into action plus** ergibt bis zu 1000 L Reinigungsflotte.



## ANWENDUNGSWEISE



1. Entnehmen Sie die Anwendungsweise dem Reinigungsplan und Produktetikett. Stellen Sie Warnschilder mit dem Hinweis "Achtung Rutschgefahr" auf, bis der Boden wieder vollkommen trocken ist.
2. Zur Unterhaltsreinigung, je nach Verschmutzungsgrad ab 0,1 %ig dosieren.
3. Flächen mit einem farbkodierten poliflox Mikrofaser Tuch oder Sanitärschwamm abwischen.
4. Gründlich mit Wasser nachspülen. Oberflächen trocknen lassen.
5. Zur Reinigung des Bodens empfehlen wir **Into action plus** in Kombination mit dem rasanTEC System.



## ANMERKUNGEN / INFORMATION

Überprüfen Sie vor der Reinigung die Materialverträglichkeit an einer unauffälligen Stelle.

### Nur für den professionellen Gebrauch.

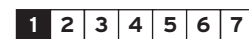
Sicherheitsdatenblatt für berufsmäßige Nutzer auf Anfrage erhältlich.

### SICHERHEITSHINWEIS

#### Nicht mit anderen Produkten mischen!

Nicht mit chlorhaltigen Produkten verwenden. Gefahrenhinweise auf Sicherheitsdatenblatt und Originalgebinde beachten.

### pH Wert (Konz.)



### LAGERBEDINGUNGEN

Nur im Originalgebinde zwischen -5 und 40 °C lagern.

### VERKAUFSEINHEIT

3 x 1 L Dosierflasche 3018080  
6 x 1 L Öko-Nachfüllpack 3021210