

F245 Hartbeläge: Sprayreinigung (niedrigtourig)

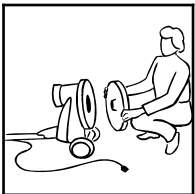
Wie wird ein Hartbelag mit der Fleckenspraymethode spraygereinigt? (niedrigtourig 150–200 rpm)



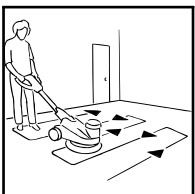
1. Entfernen Sie zunächst losen Schmutz. Überprüfen Sie den technischen Zustand der Maschine, füllen Sie das Reinigungsprodukt in die Sprayeinheit und montieren Sie den Führungsteller und das Pad. Stellen Sie das Warnschild auf.



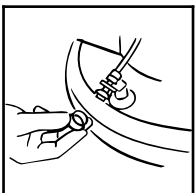
2. Beginnen Sie bei der Tür/ der Steckdose. Sprühen Sie das Produkt auf den Fleck und bearbeiten Sie die Stelle, bis der Fleck entfernt ist.



3. Überprüfen Sie regelmäßig den Zustand des Pads und wechseln Sie die Padseite oder das Pad falls dieses vollständig verschmutzt ist. Sicherheitshinweis: Ziehen Sie den Stecker bevor Sie den Zustand des Pads prüfen.



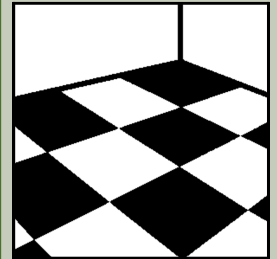
4. Polieren Sie die gesamte gereinigte Fläche mit einem sauberen und trockenen Pad. Beginnen Sie an der von der Tür am weitesten entfernten Stelle und arbeiten Sie rückwärts in Bahnen. Falls notwendig entfernen Sie anschließend losen Schmutz vom Boden.



5. Leeren Sie die Sprayflasche, spülen Sie Sprayeinheit und reinigen Sie den Sprayaufsatz.



6. Reinigen Sie die Maschine und das Kabel mit einem feuchten Tuch. Wickeln Sie das Kabel lose auf. Reinigen/ waschen Sie das Pad.



Produkte

JONTEC RESTORE
TASKI Jontec Spray
(F3f)

Ausrüstung

- Warnschild
- Führungsteller
- Sprayeinheit oder Sprayflasche
- Niedrigtourige Einscheibenmaschine : TASKI ergodisc 165/ duo/ 200
- Rotes Pad

Kontrollpunkte

- Einheitliche, glänzende Fläche. Frei von Streifen und Gehspuren

SAFETY

Gefahrenhinweise und Sicherheitsratschläge können dem betreffenden Sicherheitsdatenblatt entnommen werden.