

Technisches Datenblatt

Türmatte Poly Brush



Türmatte Poly Brush | 250

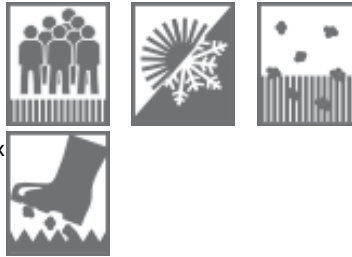
Extreme Strapazierfähigkeit und die Eignung für jede Witterung zeichnen die Fußmatte Poly Brush aus. Diese ist in fünf Farbvariationen erhältlich.



Artikelinformationen

Produktname:	Türmatte Poly Brush
Artikel-Nummer:	250
Material Nutzschrift:	100 % Polypropylen
Herstellungsart:	Polypropylen mit Vinyl-Beschichtung
Gesamtgewicht (ca.):	40x60 cm = 1.008 g/Stk.; 50 x 80 cm = 1.680 g/Stk.
Gesamthöhe /-stärke (ca.):	14 mm

Eigenschaften



Technisches Datenblatt

Größe (ca.)

40 x 60 cm | 23,95 €

50 x 80 cm* | 39,95 €

* Diese Größe ist nur im Design 035, 047 und 064 erhältlich.

Alle Angaben sind unverbindlich und ohne Gewähr. Weitere Informationen entnehmen Sie bitte unseren [AGB](#).

Zusatzinformationen

Kategorie	Türmatten
Material Rücken	Plastisol
Herstellungsart	Polypropylen mit Vinyl-Beschichtung
Gesamtgewicht (ca.)	40x60 cm = 1.008 g/Stk.; 50 x 80 cm = 1.680 g/Stk.
Gesamthöhe /-stärke (ca.)	14 mm
Rollenware (BxL)	Nein

Technisches Datenblatt

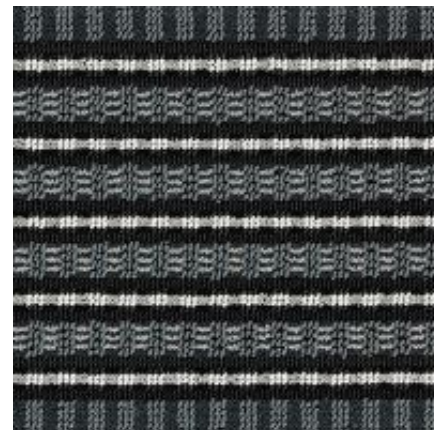
Farben | Design



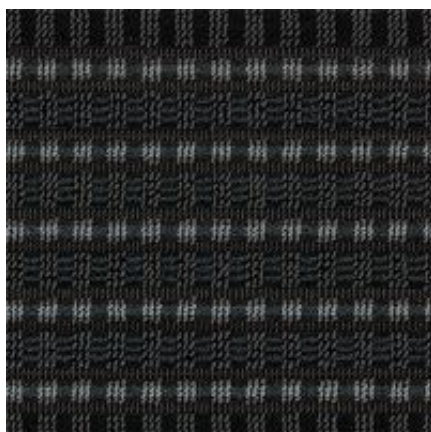
Poly Brush - blau | 020



Poly Brush - olive | 035



Poly Brush - schwarz / silber | 041



Poly Brush - anthrazit | 047



Poly Brush - weinrot | 064

Erstellt am: 01.04.2016