

AVENARIUS

BAD. FUNKTION. DESIGN.

Gebrauchsanleitung für AVENARIUS Spezial-Kleber Art.-Nr. 999 9000 000



Aufgrund der einzigartigen Flächen- und Volumenreaktion des AVENARIUS Spezial-Klebers ergeben sich völlig neue und unzählige Einsatzgebiete in:
Haushalt – Gewerbe – Industrie

ANWENDUNGSBEISPIEL



GEBRAUCHSHINWEISE

AVENARIUS Spezial-Kleber eignet sich hervorragend zur Befestigung ohne Bohrlöcher für eine Vielzahl von Produkten auf tragfähigen, rauen und glatten Untergründen im Innen- und Außenbereich wie Fliesen, Naturstein, Beton, Glas, Holz, Laminaten, Metallen und vielen Kunststoffen. Auf weniger tragfähigen Untergründen wie Tapeten, Putz, Farben etc. ist die Tragfähigkeit entsprechend begrenzt. Bei Kunststoffen sind evtl. herstellungsbedingte Trennmittel vorher zu entfernen. Auf nanobeschichteten Oberflächen führt eine längere Aushärtezeit meist zur Haftverbesserung.

Auf Polyethylen (PE), Polypropylen (PP) und Polytrafluorethylen (PTFE) z.B. Teflon ist keine Haftung gegeben! Bei anderen Kunststoffen und hier nicht genannten Produkten und Untergründen sind Vorversuche bzgl. Tragfähigkeit und Haftung ratsam. Verarbeitungstemperatur von +5°C bis +40°C.

Gebrauchstemperatur -40°C bis +100°C, gute UV Beständigkeit, kurzfristig bis 1h +120°C. Im Nassbereich auch unter Wasserdampf einsetzbar. Nicht dauerhaft unter Wasser setzen. Nicht frostgefährdet, jedoch vor Verarbeitung ausreichend temperieren. Empfohlene Lagertemperatur 10-25°C.

SICHERHEITSHINWEISE

Hautkontakt mit AVENARIUS Spezial-Kleber ist unbedenklich. Einfach unter fließendem Wasser mit Seife spülen. Nach Augenkontakt mit viel Wasser mehrere Minuten spülen, dabei Augenlid offen halten und Arzt aufsuchen. Beim Verschlucken sofort ärztlichen Rat einholen. Ausgehärtete AVENARIUS Spezial-Kleber Produktreste können in kleinen Mengen zum Hausmüll gegeben werden.

Die vorstehenden Angaben, insbesondere Vorschläge für die Verarbeitung und Verwendung unserer Produkte, beruhen auf unseren Kenntnissen und Erfahrungen. Wegen der unterschiedlichen Materialien und der außerhalb unseres Einflussbereiches liegenden Arbeitsbedingungen empfehlen wir in jedem Falle ausreichende Eigenversuche, um die Eignung unserer Produkte für die beabsichtigten Verfahren und Verarbeitungszwecke sicherzustellen. Eine Haftung kann weder aus diesen Hinweisen noch aus einer mündlichen Beratung begründet werden.

Weitere Informationen unter: www.avenarius-bad.de

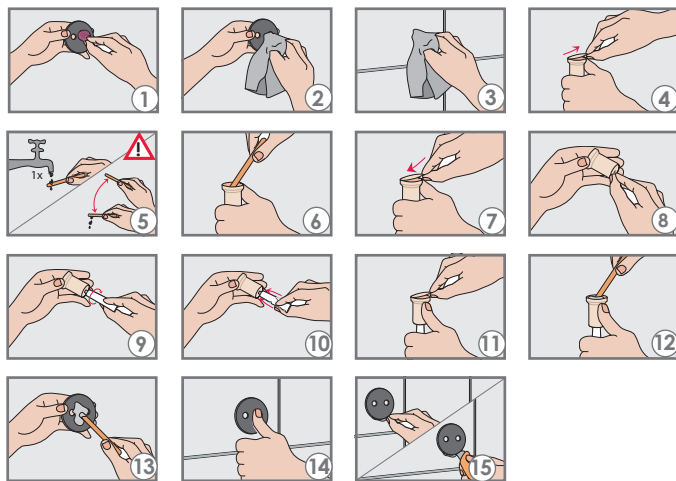


Flüssigkeit und Dampf leicht entzündbar. Verursacht schwere Augenreizung. Kann Schläfrigkeit und Benommenheit verursachen.



Ist ärztlicher Rat erforderlich, Verpackung oder Etikett bereithalten. Darf nicht in Hände von Kindern gelangen. Vor Gebrauch Etikett lesen. Von Hitze/Funken/offener Flamme/heißen Oberflächen fernhalten. Nicht rauchen. BEI KONTAKT MIT DEN AUGEN: Einige Minuten lang behutsam mit Wasser spülen. Bei anhaltender Augenreizung: Ärztlichen Rat einholen/ärztliche Hilfe hinzuziehen. Kühl an einem gut belüfteten Ort aufbewahren.

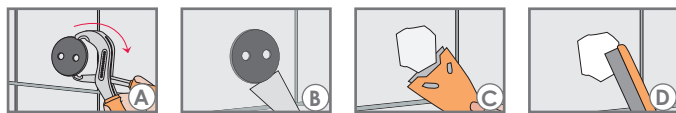
MONTAGE



MONTAGE

1. Produkt mit dem beiliegenden Schwamm scheuern.
2. Produkt mit dem Tuch reinigen.
3. Oberfläche mit dem Tuch reinigen.
4. Deckel des Behälters öffnen.
5. Spatelspitze kurz anfeuchten und abschütteln. **WICHTIG**
6. Mit dem Spatel die Flocken gut aufrühren.
7. Deckel des Behälters wieder schließen.
8. Verschluss am Boden des Behälters entfernen.
9. Haftmitteltube mithilfe des Tubendeckels aufstechen. Anschließend auf den geöffneten Boden des Behälters schrauben.
10. Tube mit Haftmittel vollständig in Behälter entleeren.
11. Deckel des Behälters öffnen.
12. Haftmittel gut mit den Flocken vermischen (Spatel)
13. Klebemischung auf das Produkt auftragen.
14. Produkt kräftig andrücken.
15. Eventuell Klebereste entfernen. Die meisten zu befestigenden Artikel können nach einer 3-5 stündigen Trocknungszeit montiert werden. Die endgültige Festigkeit wird durch die weiter fortschreitende Reaktion nach ca. 8 Std. erreicht.

DEMONTAGE



DEMONTAGE

AVENARIUS Spezial-Kleber lässt sich auf fast allen Untergründen rückstandslos entfernen

- A. Befestigungsplatte mit einer Zange abdrehen.
- B. Mit AVENARIUS Spezial-Kleber befestigte Montageplatten oder Gegenstände können auch mit einem dünnen Spachtel hinterstechen und somit entfernt werden.
- C. Alternativ lassen sich mit AVENARIUS Spezial-Kleber montierte Gegenstände auch mit einem Sägedraht entfernen (auf empfindliche Oberflächen achten).
- D. AVENARIUS Spezial-Kleber Haftmittel von harten Oberflächen wie z.B. Metall, Naturstein, Fliesen, Glas mit Glasschaber rückstandslos entfernen. Bei Bedarf mit alkoholhaltigem Reiniger und Wurzelbürste nachreiben. Bei empfindlichen Oberflächen kann AVENARIUS Spezial-Kleber auch mit Silikonentferner schonend beseitigt werden. Auf Putz etc. befestigte Montageplatten vorsichtig abdrehen oder hinterstechen. Mögliche Rückstände sind überstreichbar.

AVENARIUS

BAD. FUNKTION. DESIGN.

Instructions for AVENARIUS special-glue Art.-No. 999 9000 000



Because of the unique area and volume of reaction AVENARIUS special-glue completely new and countless application areas are in:

Home - Commercial - Industrial

EXAMPLE OF APPLICATION



INSTRUCTION

AVENARIUS special-glue is well-suited for attaching a wide variety of products without having to drill holes. Items can be attached to load-bearing, rough and smooth interior and exterior surfaces, such as tile, natural stone, concrete, glass, wood laminates, metal and many plastics. The hold of AVENARIUS special-glue is more limited on surfaces less able to take loads, such as wallpaper, plaster, paint, etc. For plastics, it may be necessary to remove any moulding separating agents left over from the manufacturing process. AVENARIUS special-glue will not adhere to polyethylene (PE), polypropylene (PP) or polytetrafluoroethylene (PTFE), e.g. Teflon! (see section on tips for adhesive professionals). You are strongly advised to carry out an initial test to determine the load bearing capacity and adhesion of other plastics and materials not listed here. Working temperature from: +5°C (41°F) to +40°C (104°F)

Temperature of application: -40°C (-40°F) to +100°C (212°F), for short periods up to 1h: +120°C (248°F). Good UV resistance. Can be used in wet conditions; however, do not leave under water for prolonged periods. Do not store it in any way where it is threatened by frost. Instead, heat it up sufficiently before the work (recommended storage temperature 10-25°C).

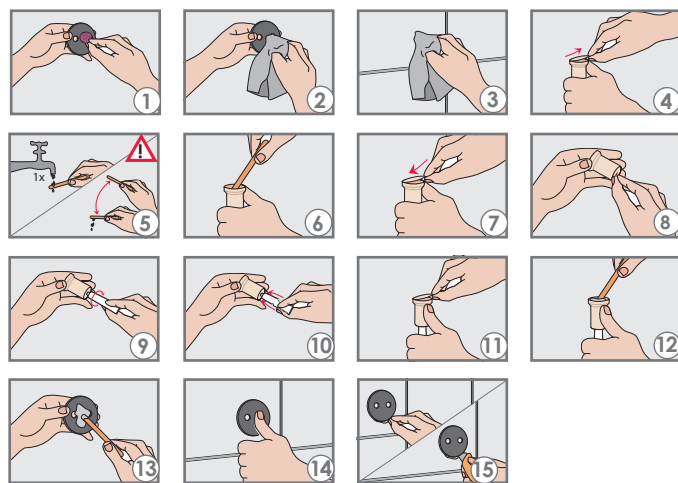
SAFETY WARNING

Skin contact with AVENARIUS special-glue is harmless. Simply wash off with soap and running water. If AVENARIUS special-glue comes in contact with the eyes, flush them out thoroughly with water for several minutes while keeping the eyelid open and then consult a physician. If swallowed contact the nearest poison center or seek medical attention immediately. Keep out of the reach of children! Hardened AVENARIUS special-glue product residues can be disposed in small quantities along with household refuse. The preceding information, in particular the suggestions for working with and using our products, is based on our knowledge and experience. As materials and working conditions vary beyond our control, we always recommend performing sufficient test on your own in order to determine if our product is appropriate for your task and purposes. Adhesion cannot be guaranteed based solely on this information or on verbal advice. You can find further information at: www.avenarius-bad.de

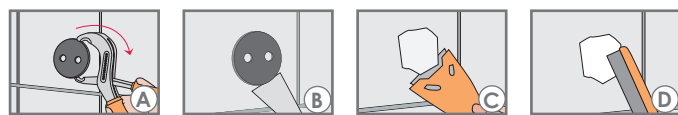


Highly flammable liquid and vapour. Causes serious eye irritation. May cause drowsiness or dizziness. If medical advice is needed, have product container or label at hand. Keep out of reach of children. Read label before use. Keep away from heat/sparks/open flames/hot surfaces. No smoking. IF IN EYES: Rinse cautiously with water for several minutes. If eye irritation persists: Get medical advice/attention. Store in a well-ventilated place. Keep cool.

MOUNTING



REMOVING WITHOUT LEAVING A RESIDUE



MOUNTING

1. Scrub the back plate with the accompanying sponge.
2. Clean the back plate with the cloth.
3. Clean the surface with the cloth.
4. Open the container lid.
5. Briefly moisten the spatula tip and shake off. **IMPORTANT**
6. Stir up well the flakes with the spatula.
7. Close back the container lid.
8. Remove the fastener from the bottom of the container.
9. Prick tube with adhesive agent with the aid of the tube lid. Subsequently screw it on the open bottom of the container.
10. Completely empty the contents of the tube into the container.
11. Open the container lid.
12. Mix the adhesive agent and flakes well using the spatula.
13. Apply the adhesive mix to the back plate.
14. Press firmly on the back plate.
15. Remove potential adhesive residues. The majority of objects will be ready to install after a 3-5 hour drying period, however the adhesive will achieve its maximum strength after 8 hours.

REMOVING WITHOUT LEAVING A RESIDUE

AVENARIUS special-glue will be completely removable from almost every surface

- A. Use a pair of pliers to peel away the mounted object.
- B. A thin spatula can also be inserted behind objects fixed with AVENARIUS special-glue to remove them.
- C. Alternatively, objects fixed with AVENARIUS special-glue can be removed using a wire saw (be careful on sensitive surfaces).
- D. Remove any AVENARIUS special-glue adhesive from hard surfaces with a glass scraper. If necessary, apply an alcohol cleaner with a stiff brush. On sensitive surfaces, AVENARIUS special-glue may also be removed using a non-damaging silicone remover.